

Ława, dn. 27.02.2023 r.

Szkoła Podstawowa nr 1
im. Mikołaja Kopernika
w Ławie
14-200 Ława, ul. Kościuszki 2A
tel./fax 89 648 50 18, 89 648-83-33

ZAPYTANIE OFERTOWE

Gmina Miejska Ława, ul. Niepodległości 13, 14-200 Ława, NIP 744-166-00-83 reprezentowana przez Beatę Niksę-Żubertowską - Dyrektora Szkoły Podstawowej nr 1 im. Mikołaja Kopernika w Ławie, ul. Kościuszki 2A, 14-200 Ława, na podstawie upoważnienia, kieruje zapytanie dot. prac remontowo-instalacyjnych przy dwóch wejściach do placówki oświatowej. Zapytanie ofertowe dotyczy usługi kompleksowej w rozumieniu:

- nowe konstrukcje okienno-drzwiowe,
- montaż,
- obróbka wykończeniowa,
- prace wykończeniowe/naprawcze związane z współistniejącymi zadaszeniami i rynnami.

W związku z faktem, iż budynek Szkoły Podstawowej nr 1 im. Mikołaja Kopernika w Ławie jest wpisany do rejestru zabytków, Warmińsko-Mazurski Wojewódzki Konserwator Zabytków „udzielił pozwolenia na wymianę dwóch przeszklonych wejść do budynku szkoły (...) zgodnie z dokumentacją załączoną do wniosku”.

W załączeniu informacje, które stanowią podstawę do sporządzenia kosztorysu prac, a przed przystąpieniem do jego sporządzenia, zalecamy dodatkowo wizję w terenie wraz z oględzinami tych dwóch wejść.

W odpowiedzi na zapytanie proszę uwzględnić fakt, iż placówka oświatowa realizuje swoje zadania statutowe do 23 czerwca br. W związku z powyższym realizacja zleconych zadań będzie możliwa po dniu 23.06.2023 r.

D Y R E K T O R
Szkoły Podstawowej nr 1
im. Mikołaja Kopernika
w Ławie
Beata Niksa-Zubertowska
mgr Beata Niksa-Zubertowska

OPIS STOLARKI:

- Konstrukcje aluminiowe w systemach: ALIPLAST Sp. z o.o. (SUPERIAL I; SUPERIAL 800)
- Ilość pozycji: 3. Ilość konstrukcji: 3
- Całkowita powierzchnia: 27,6 m².
- Całkowity obwód: 45,9 m.
- Kolor profili: Lakierowany niestandardowy 8017.
- Kolor okuć: Lakierowany niestandardowy 8017
- Szyby: 33.1TM/18/4/18/33.1TM+CRT, K=0,5
- Statyka: Norma: PN-EN 1991-1-3, PN-EN 1991-1-4. Strefa: 1. Teren: IV. Budynek: Z=10 m.
Pk: 363,0 N/m²

1. Konstrukcja wejścia bocznego:

Poz.1 SUPERIAL - Okna i witryny drzwi prawe, otwierane na zewnątrz

- WYMIARY: (B=3 800, H=3 150)
- WYPEŁNIENIE: 33.1TM/18/4/18/33.1TM+CRT,
- K=0,5
- KOLOR: Lakierowany niestandardowy 8017
- KLAMKI: Pochwyty rurowe+Szyld FAPIM; Brak klamki; Zamek dodatkowy Aluhard Szyld aluminiowy FAPIM
- DODATKI: Samozamykacz GEZE 2000 brązowy z blokadą
- ŚWIATŁO PRZEJŚCIA POZIOME: 904 mm
- ŚWIATŁO PRZEJŚCIA PIONOWE: 2071 mm
- PRÓG: SP893/AN - 15 mm
- ZAWIASY: 3 zawiasy+3-skrzydłkowe zawiasy WSP. U= 0,9
- MASA: 537,5

Ilość: 1

2. Konstrukcja wejścia głównego:

Poz.2 SUPERIAL - Okna i witryny otwierane na zewnątrz

- WYMIARY: (B=3 900, H=3 270

- WYPEŁNIENIE: 33.1TM/18/4/18/33.1TM+CRT, K=0,5

- KOLOR: Lakierowany niestandardowy 8017

- KLAMKI: Pochwyty rurowy+Szyld FAPIM; Brak klamki; Zamek dodatkowy Aluhard, Szyld aluminiowy FAPIM

- DODATKI: Samozamykacz GEZE 2000 brązowy z blokadą

- ŚWIATŁO PRZEJŚCIA POZIOME: 903 mm

- ŚWIATŁO PRZEJŚCIA PIONOWE: 2071 mm

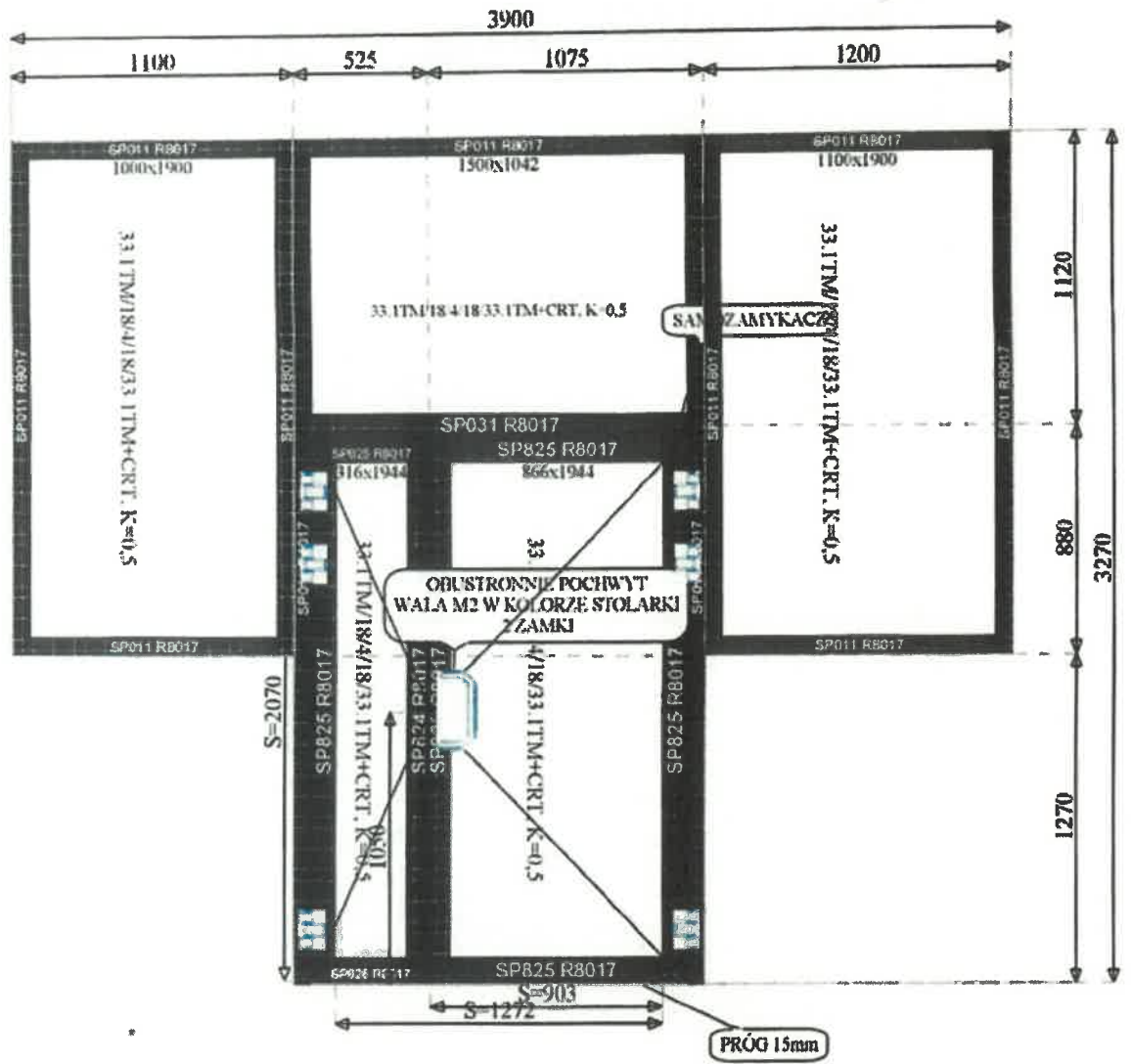
- PRÓG: SP893/AN - 15 mm

- ZAWIASY: 3 zawiasy+3-skrzydłkowe zawiasy

- WSP. U= 0,9

- MASA: 436,3

Ilość: 1



Handwritten signature or initials in blue ink.

3. Konstrukcja ściany bocznej wejścia głównego (ściana lewa):

Poz.3 SUPERIAL - Okna i witryny otwierane na zewnątrz

- WYMIARY: (B=2 270, H=2 550
- WYPEŁNIENIE: 33.1TM/18/4/18/33.1TM+CRT, K=0,5
- KOLOR: Lakierowany niestandardowy 8017
- KLAMKI: -
- DODATKI: -
- ŚWIATŁO PRZEJŚCIA POZIOME: Brak

ŚWIATŁO PRZEJŚCIA PIONOWE: Brak

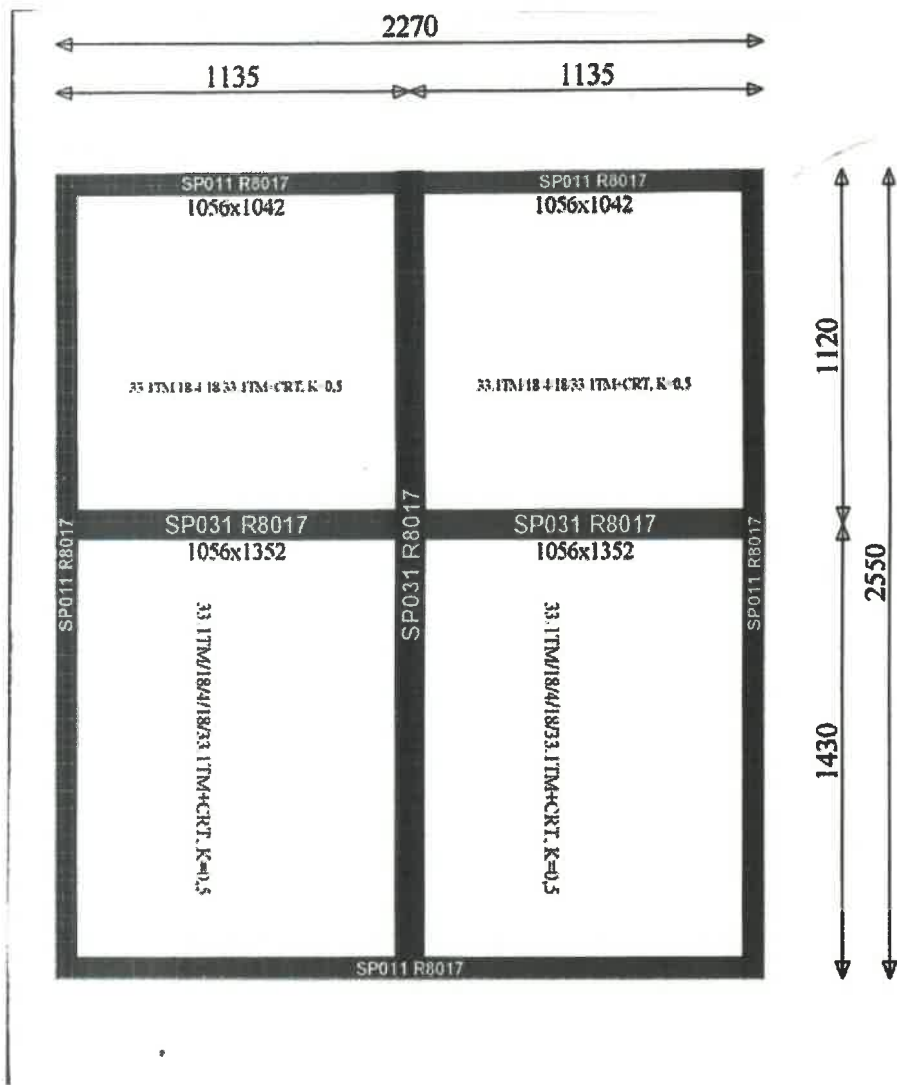
PRÓG:

ZAWIASY:

WSP. U= 0,8

MASA: 254,6

Ilość: 1



Handwritten signature